


<div style="text-align: center;">  </div>				
Postadres Postbus 28503 2502 KM Den Haag	Wiel meetrapport XXXX Keuringsnummer: XXX Klasse: X			bezoekadres De Werf 10 2544 EK Den Haag tel: 070-3749315 Fax: 070-3749258
kenmerk	RM XX.XXXX			versie: 1.0 Dd 11-01-2011
Naam: Merk: Type: Serie nr: Fabr. Nr: Bouwjaar:				
Opgesteld door	Akkoord bevonden	Datum	Firma	Sector
			HTM Railmaterieel	Beheer
Besluit				

In dit rapport worden de resultaten beschreven van de keuring van de wielen van de 80-VB-96. De 80-VB-96 is een telescoop bordeswagen welke beheerd wordt de BAM NBM INFRA heeft een onderstel met 2 assen. De radstand van de assen is 1990 mm.

Gemeten en berekende waarden

De wielprofielen zijn gemeten met het miniprof meetsysteem. De speermaten zijn gemeten met een speerschroefmaat. De maten in de tabel zijn in millimeters.

meetresultaten				80-VB-96				meethoogte	10 mm
wiel	flensdikte	flenshoogte	flenshoek	as	speermaat	spoormaat	gel. links	gel. rechts	
1	22,7	22,7	70,9	1	1384,7	1434,2	1411,5	1411,2	
2	23,0	22,8	73,0						
3	22,8	23,6	71,6	2	1384,2	1433,0	1406,6	1410,6	
4	22,4	23,8	70,9						

tabel 1: weergave gemeten en berekende waarde van de RV4 op 26-05-2008

In de tweede helft van de tabel zijn de waarden berekend op 10 mm boven de theoretische loopcirkel welke zich 53 mm vanaf de binnenkant flens bevindt. De afkeurwaarden van de wielprofielen zijn weergegeven in figuur 2 (instructieblad 02.02/37)

In tabel 2 worden de normen van de HTM weergegeven.

flensmaten			wielgeleidendmaten		
	min.	max.		min.	max.
dikte op 10 mm	12.5	22.5	speermaat	1383.0	1387.0
hoek tussen 10-16 mm	60.0	80.0	spoormaat op 10 mm	1408.0	1430.0
hoogte vanaf loopcirkel	18.0	23.0	geleidemaat op 10 mm	1400.0	1411.0*

tabel 2: overzicht afkeurnormen met betrekking tot wielprofiel- en wielgeleidendmaten.

*vanaf 1409,0 mm gelden beperkende voorwaarden:

- vanaf 1409,0 mm moet de flenshoogte hoger zijn dan 20,0 mm.
- vanaf 1410,0 mm geldt er vanuit het voertuig uit een snelheidsbeperking van 15 km/h op wissels en kruisingen

Opmerkingen:

Wanneer tabel 1 en de gemeten profielen (figuur 3) worden vergeleken dan kan het volgende worden geconcludeerd:

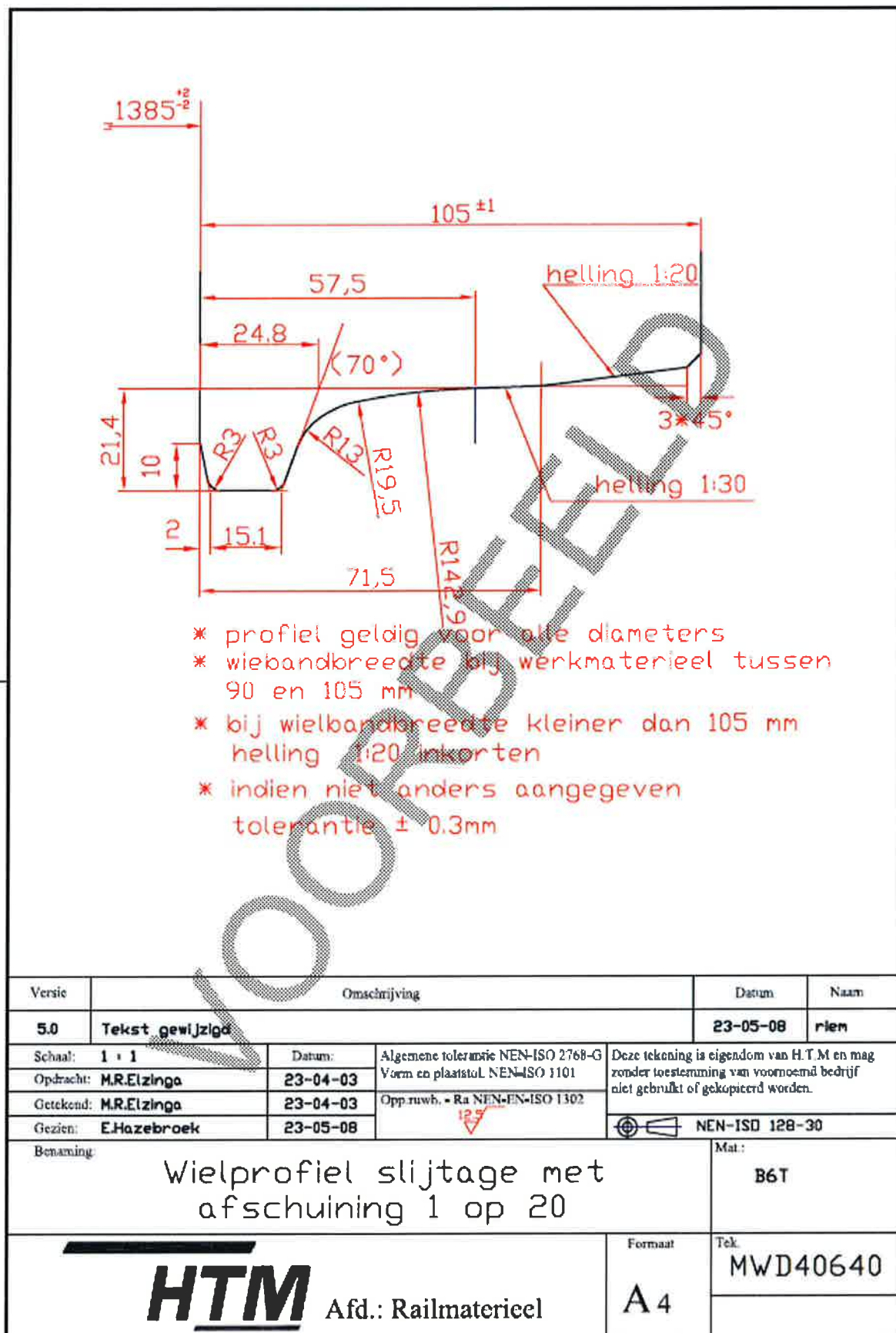
- De flensdikte van wiel 1,2 en 3 liggen buiten de norm.
- De flenshoogte van wiel 3 en 4 liggen buiten de norm
- De speermaten voldoen op dit moment aan de normen van de HTM.
- De spoormaten liggen buiten de norm door de afwijking in het wielprofiel

Conclusies:

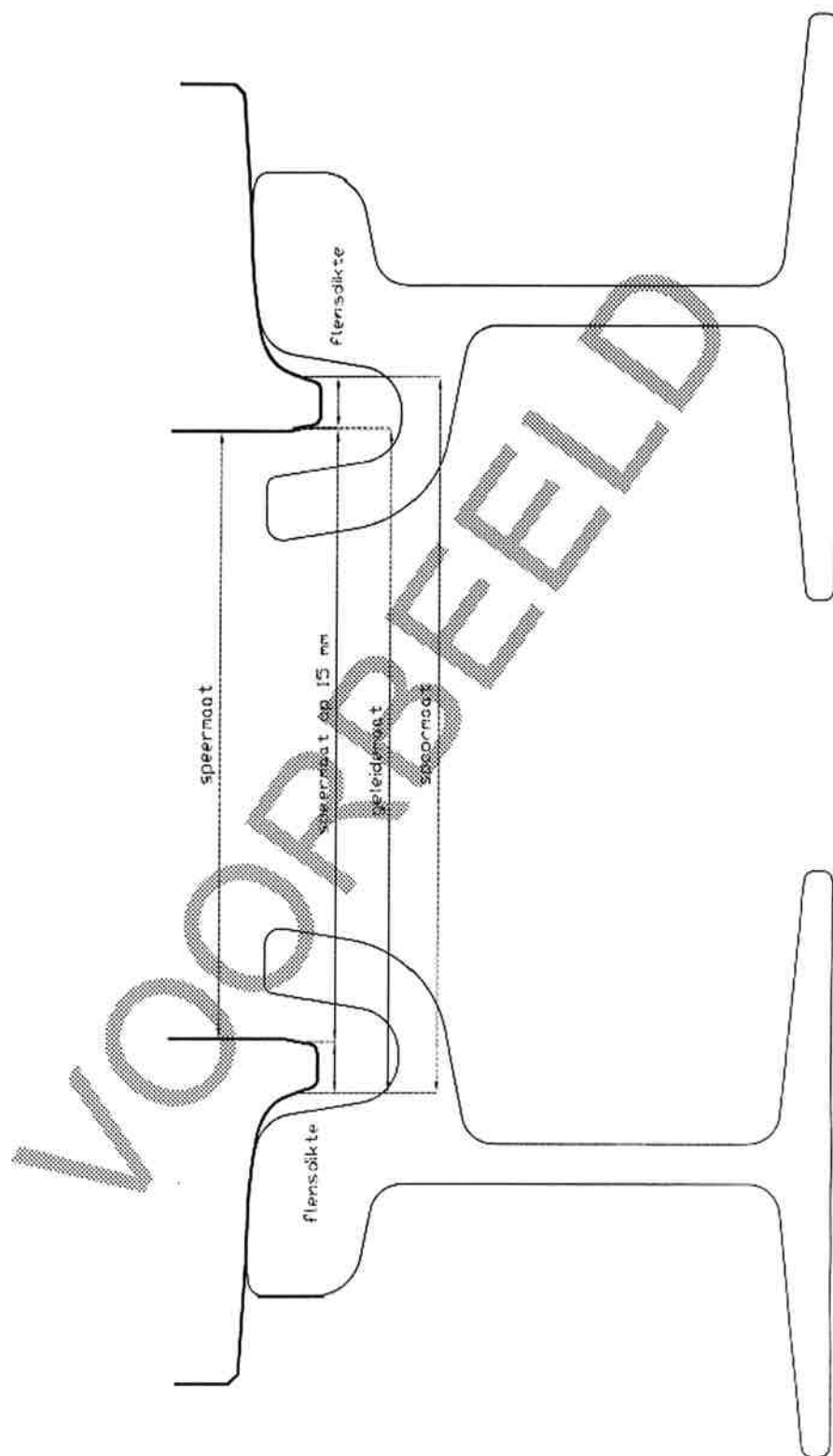
- De wagen is op dit moment, qua wielmaten, afgekeurd voor gebruik op het HTM net.

Aanbevelingen:

De wielprofielen herstellen volgens tekeningen. Na het herstellen van de wielprofielen dient het voertuig opnieuw gekeurd te worden.

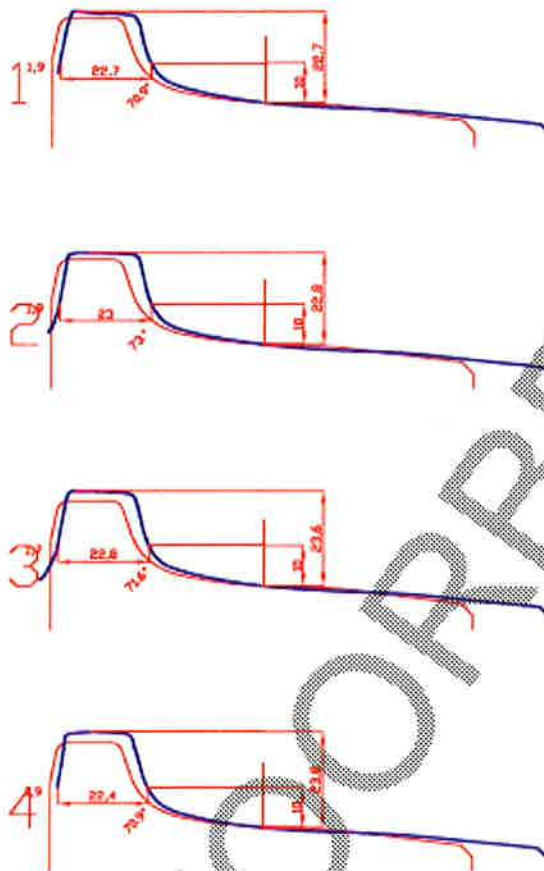


figuur 1: HTM wielprofiel



figuur 2: verklaring speer-, spoor- en geleidematen

Gemeten voertuig: 80-VB-96
Aantal kilometers:



As1: 1384.65
As2: 1384.20

figuur 3: profielen 80-VB-96

